

## 09 Résultat d'une étude auprès de clients Document ressource

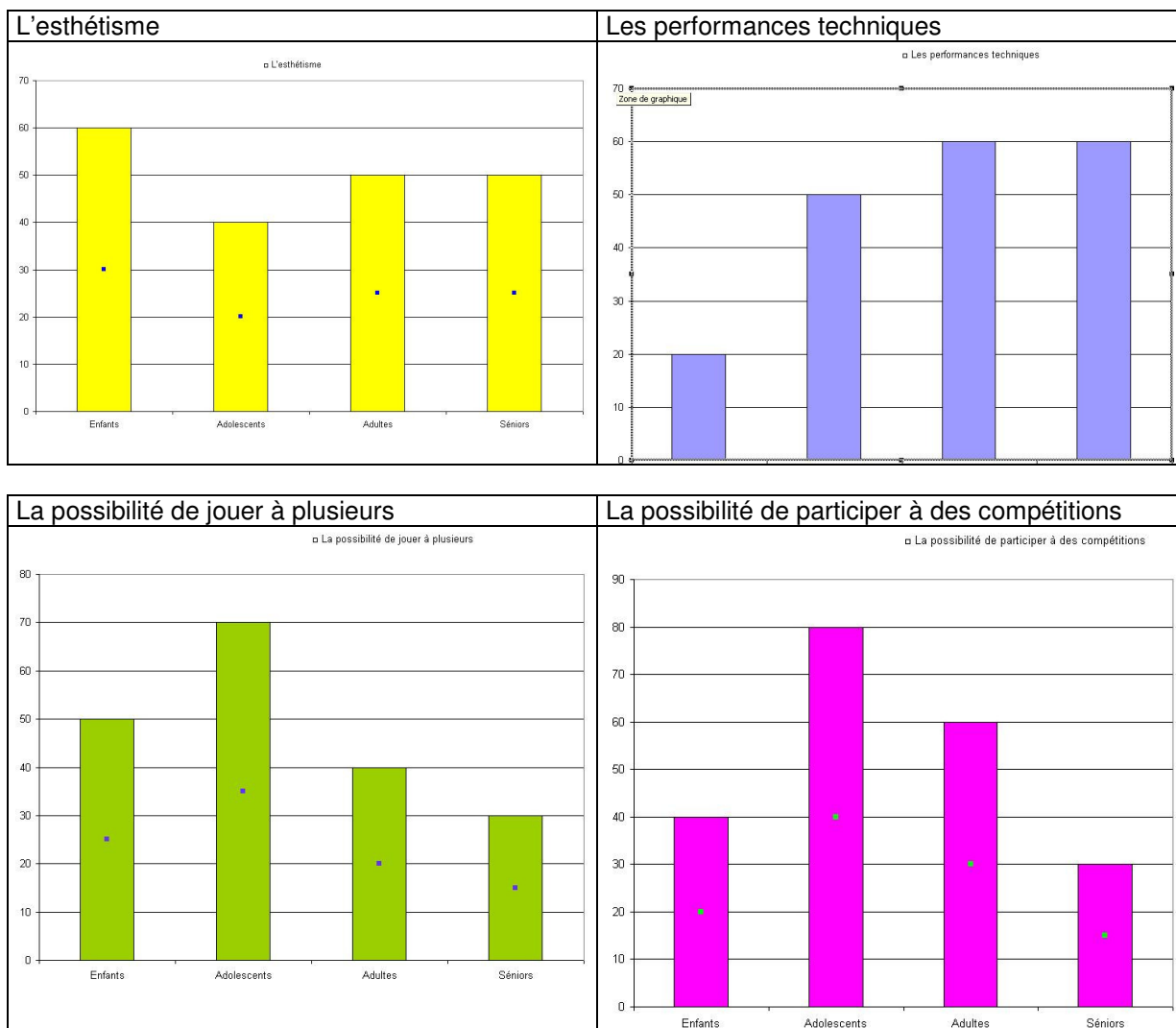
Page 1/2

Le sondage a été réalisé auprès d'un échantillonnage représentatif des clients de magasin de modèles réduits selon quatre tranches d'âge :

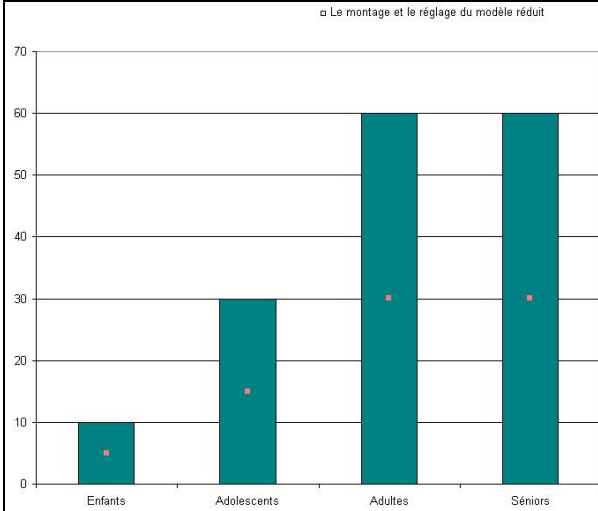
- enfants de moins de 13 ans ;
- adolescents et jeunes adultes de 13 à 25 ans ;
- adultes de 26 à 50 ans ;
- seniors de plus de 50 ans.

A. Quels sont les aspects les plus importants dans l'utilisation de modèles réduits télécommandés :

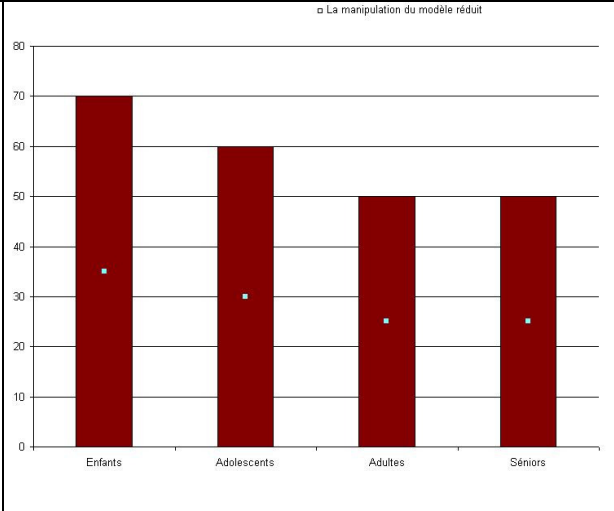
- L'esthétisme
- Les performances techniques
- La possibilité de jouer à plusieurs
- La possibilité de participer à des compétitions
- Le montage et le réglage du modèle réduit
- La manipulation du modèle réduit
- La possibilité de modifier le modèle réduit, le faire évoluer
- La reproduction fidèle de la réalité



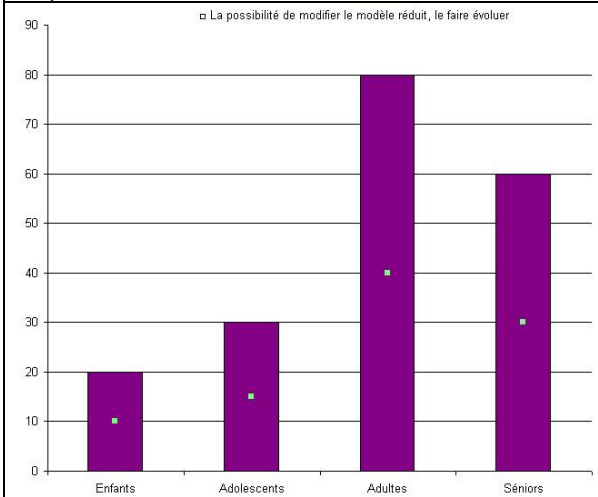
### Le montage et le réglage du modèle réduit



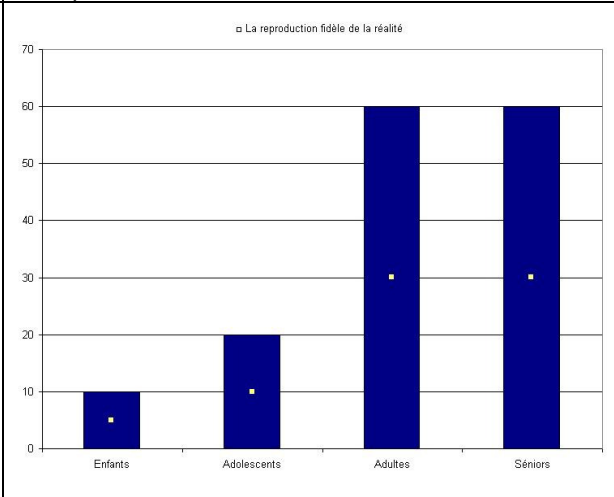
### La manipulation du modèle réduit



### La possibilité de faire évoluer le modèle réduit



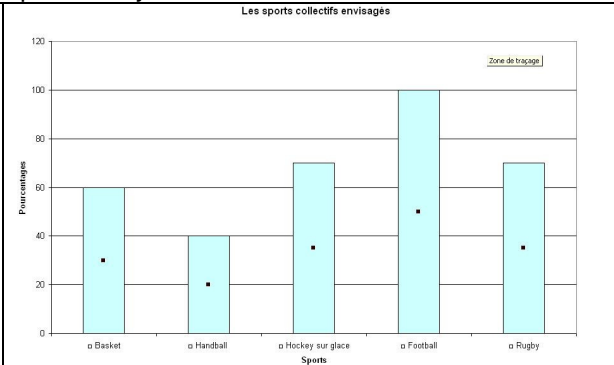
### La reproduction fidèle de la réalité



Uniquement dans la tranche adolescents et jeunes adultes de 13 à 25 ans

### B1. Quels sports collectifs vous semblent le plus adaptés à un jeu télécommandé ?

- Basket
- Handball
- Hockey sur glace
- Football
- Rugby



### B2. Combien de joueurs pourrait-il réunir ?

- deux
- quatre
- six
- huit

